

BIO 2030



Plan Director
Medellín • Valle de Aburrá

Barbosa • Girardota • Copacabana • Bello • Medellín • Envigado • Sabaneta • Itagüí • La Estrella • Caldas

urban
VALLE DE ABURRÁ
CORPORACIÓN

Ara
METROPOLITANA
VALLE DE ABURRÁ



Alcaldía de Medellín

¿POR QUÉ UN PLAN DIRECTOR METROPOLITANO?

- El fenómeno de **metropolización** requiere **decisiones territoriales que superen los límites administrativos**
- Importancia de una **Idea Fuerza** que convoque los diversos actores y concilie los diversos intereses
- Necesidad de **articular planificación territorial** de carácter sectorial

OBJETIVO GENERAL

El objetivo del Plan Director 2030 es definir estrategias y modelos de intervencion para el **ordenamiento territorial a escala metropolitana** con el propósito de contribuir al **desarrollo sostenible del Valle de Aburrá** en un horizonte de 20 años.

MARCO INSTITUCIONAL

Competencias Área Metropolitana del Valle de Aburrá



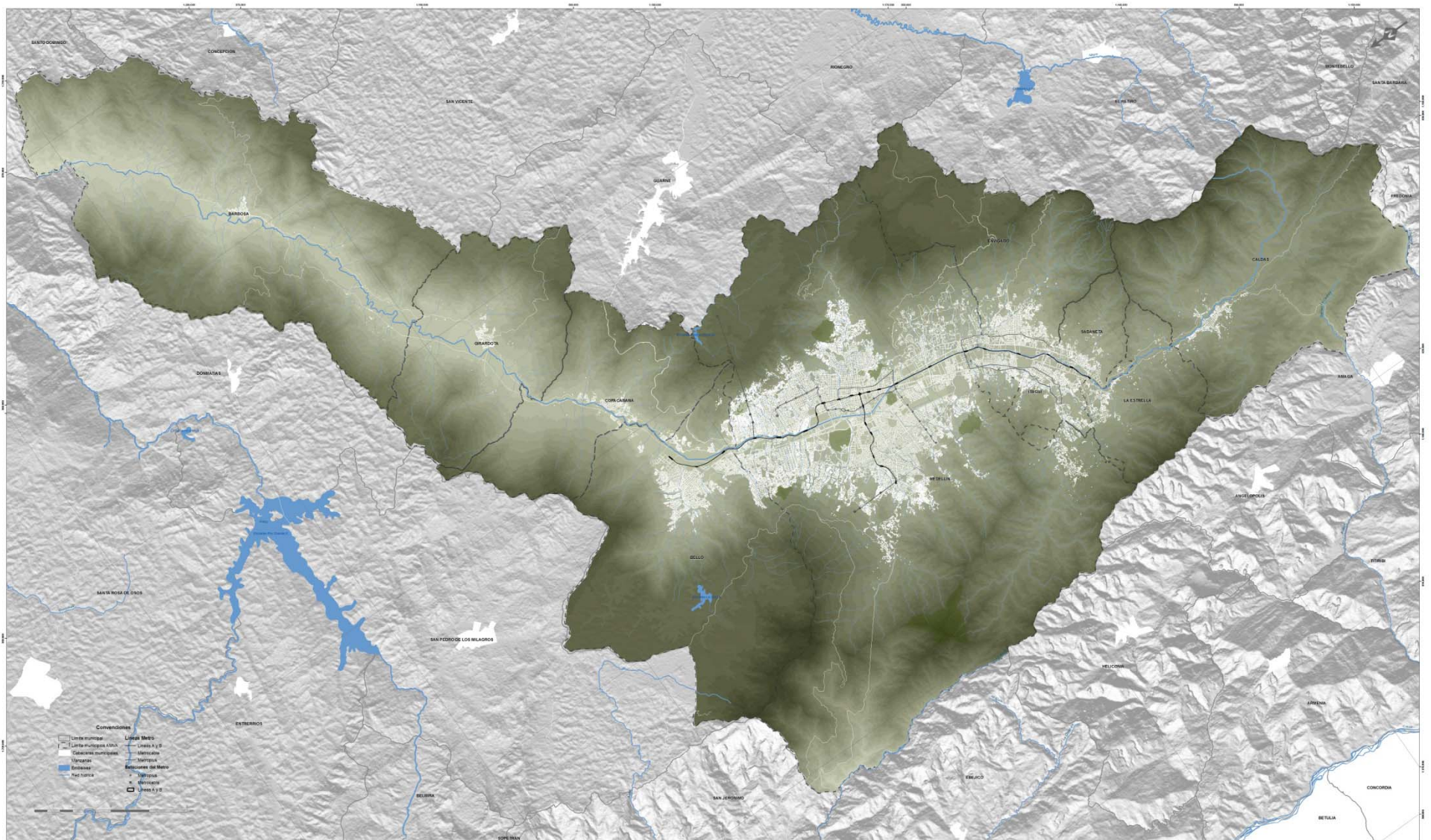
Barbosa - Girardota - Copacabana - Belo - Medellín - Envigado - Sabaneta - Itagüí - La Estrella - Caldas

urbam
ALCALDÍA DE
MEDILLÍN

Area
METROPOLITANA
VALLE DE ABURRÁ

Alcaldía de Medellín

ÁMBITO GEOGRÁFICO



Barbosa - Girardota - Copacabana - Bello - Medellín - Envigado - Sabaneta - Itagüí - La Estrella - Caldas

urbam
ALCALDÍA DE
MEDÉLLIN

Area
METROPOLITANA
VALLE DE ABABO

Alcaldía de Medellín

ALCANCE

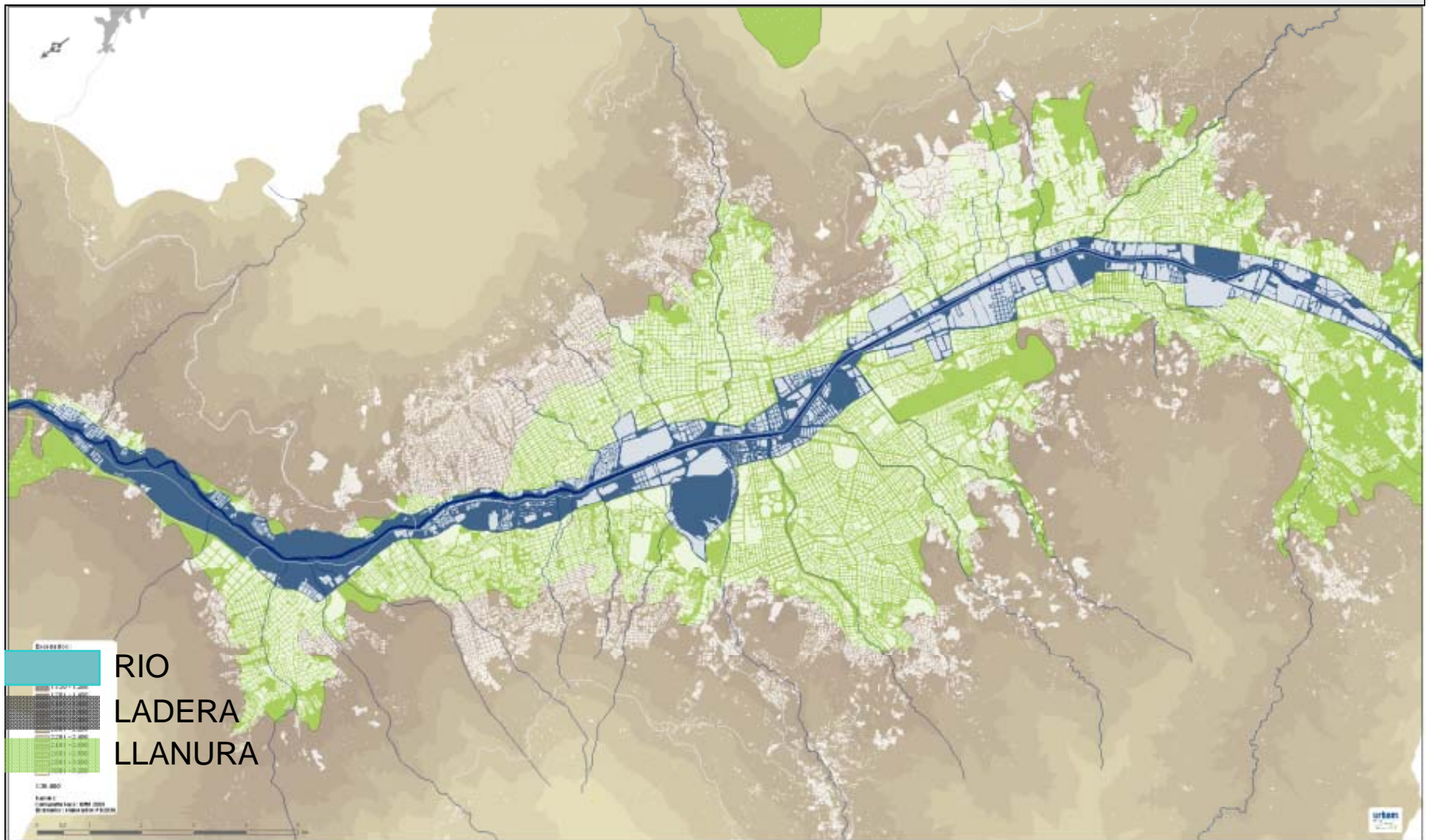
Desarrollar y convalidar el Modelo de Ocupación del Valle de Aburrá al 2030, bajo criterios de sostenibilidad, a través de:

- Identificación y articulación de los **sistemas estructurantes** de escala metropolitana:
 - **Espacio Público y Medio Ambiente.**
 - **Movilidad y Accesibilidad.**
- Identificación de **Ámbitos Estratégicos de Intervención** de impacto metropolitano asociados a los escenarios territoriales de río y ladera
- Elaboración de **Perfiles de Proyectos** de carácter detonante que sirvan de modelo de intervención.

Esquema Metodológico General



Identificación de Escenarios Territoriales



Barbosa - Girardota - Copacabana - Bel o - Medellín - Envigado - Sabaneta - Itagüí - La Estrella - Caldas

urbam
INSTITUTO DE PLANEACION Y DISEÑO URBANOS Y REGIONALES

Area
METROPOLITANA
VALLE DE ABURTO

Alcaldía de Medellín

APROXIMACIÓN POR SISTEMAS ESTRUCTURANTES



Barbosa - Girardota - Copacabana - Bel o - Medellín - Envigado - Sabaneta - Itagüí - La Estrella - Caldas

urbam
ALCALDÍA DE
MEDILLÍN

Ara
METROPOLITANA
VALLE DE ABURTO

Alcaldía de Medellín

Aproximación al Modelo 2030 por Ámbitos Estratégicos

