

Área

METROPOLITANA
Valle de Aburrá

GTPC

GESTIÓN DE TRANSPORTE PÚBLICO COLECTIVO



muévete
Movilidad Sostenible



—1—

INTRODUCCIÓN

Introducción

El sistema de gestión de datos para el TPC (Transporte Público Colectivo) centraliza y procesa la información procedente del componente tecnológico implementado en los buses y permite generar los indicadores de gestión de acuerdo a los parámetros de operación a monitorear y controlar en el TPC.

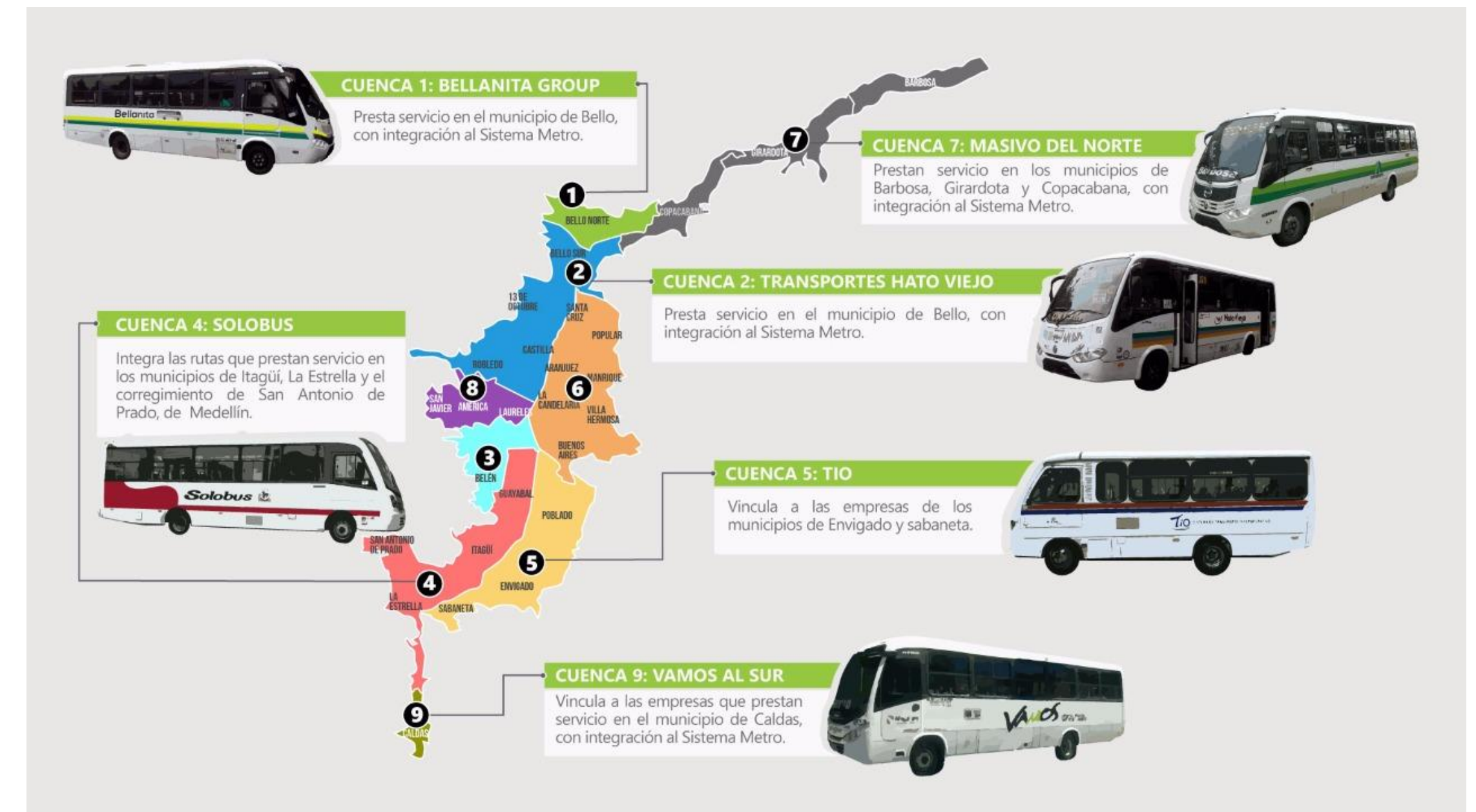
El objetivo del sistema de gestión de datos para el TPC es recolectar, interpretar, procesar información proveniente de las empresas de TPC y de los dispositivos incorporados en los vehículos, generar estadísticos e indicadores que permitan a las autoridades de la movilidad del Área Metropolitana del Valle de Aburrá mejorar la calidad en la prestación del servicio del transporte público colectivo.



Alcance

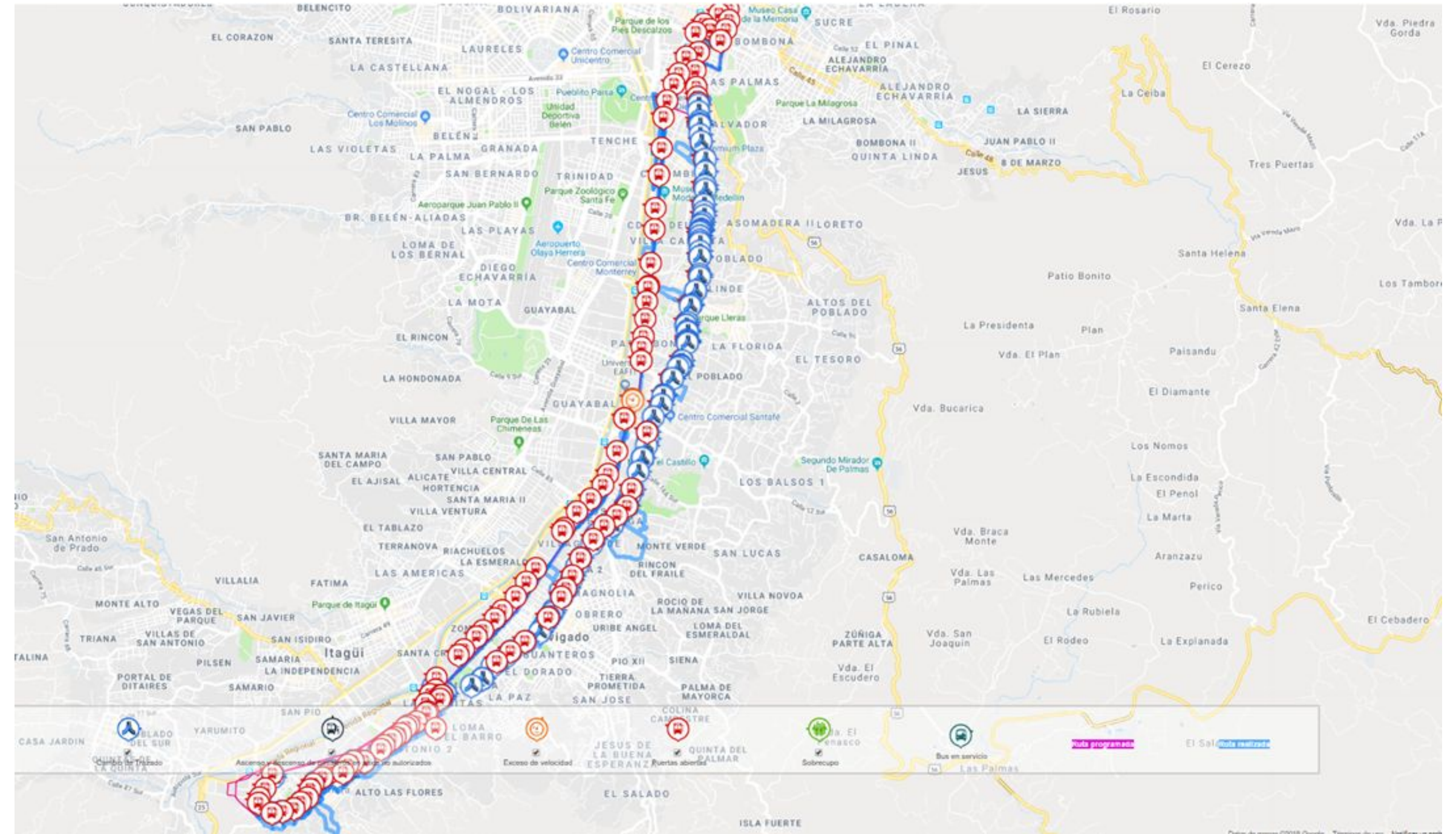
Controles sobre:

- Exceso de velocidad
- Conducción con puertas abiertas
- Cambio de trazado
- Ascenso y descenso de pasajeros en sitios no autorizados
- Sobrecupo
- Monitoreo de servicio



Objetivos

- Centralizar y procesar la información procedente de los componentes tecnológicos implementados en los vehículos de transporte público colectivo (TPC).
- Generar indicadores de gestión de acuerdo a los parámetros de operación.



—2—

EQUIPOS TECNOLÓGICOS

Equipos Tecnológicos

La resolución 1694 de 2010, por medio de la cual se reglamente el Artículo Tercero de Decreto Municipal 022 de enero 07 de 2010. En su artículo 12. Especificaciones establece los equipos tecnológicos que debe tener cada vehículo.

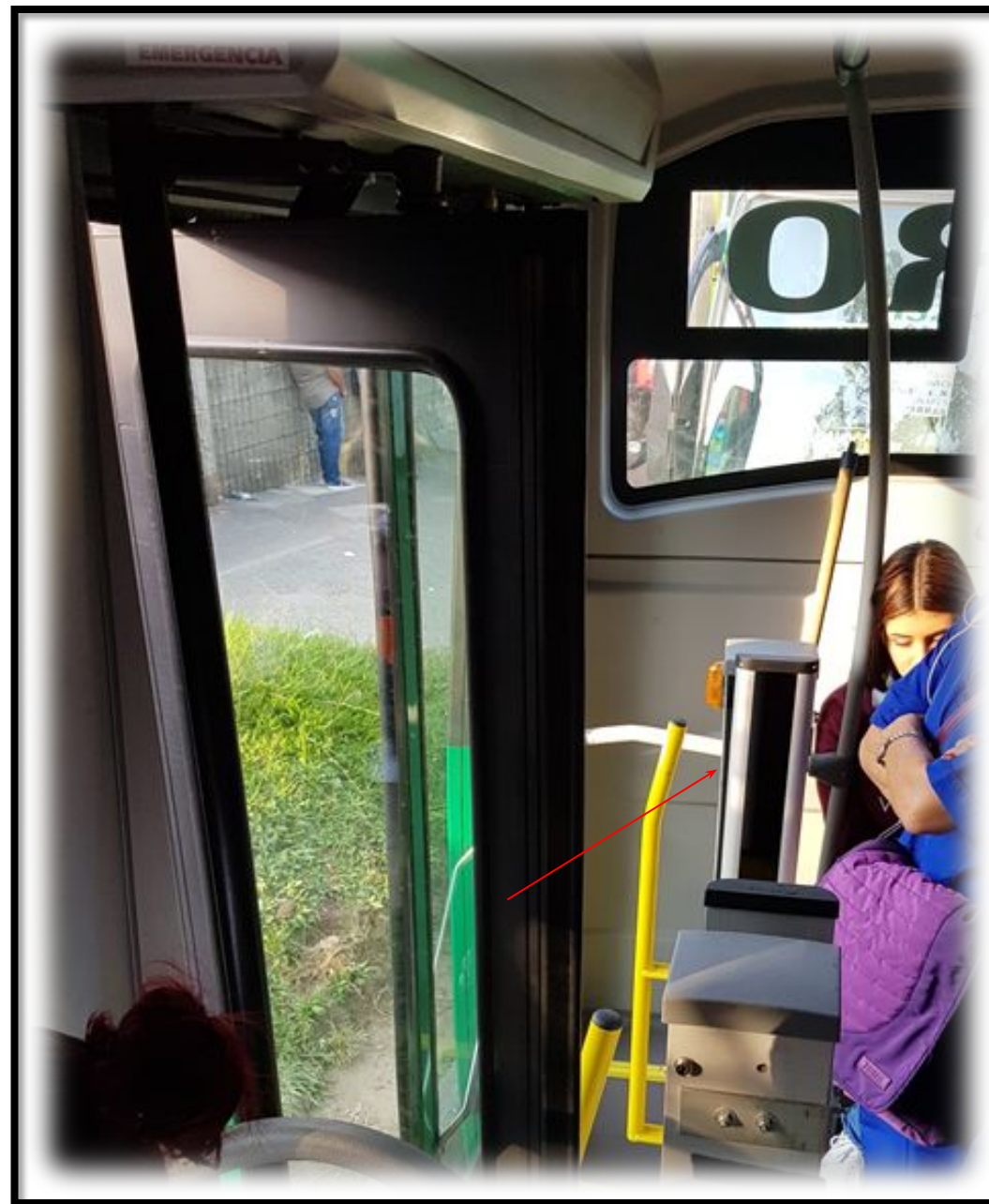
- TERMINAL MÓVIL DE DATOS.
- SENSORES DE CONTEO DE PASAJEROS.
- SENSORES DE ESTADO DE PUERTAS CERRADAS/ABIERTAS



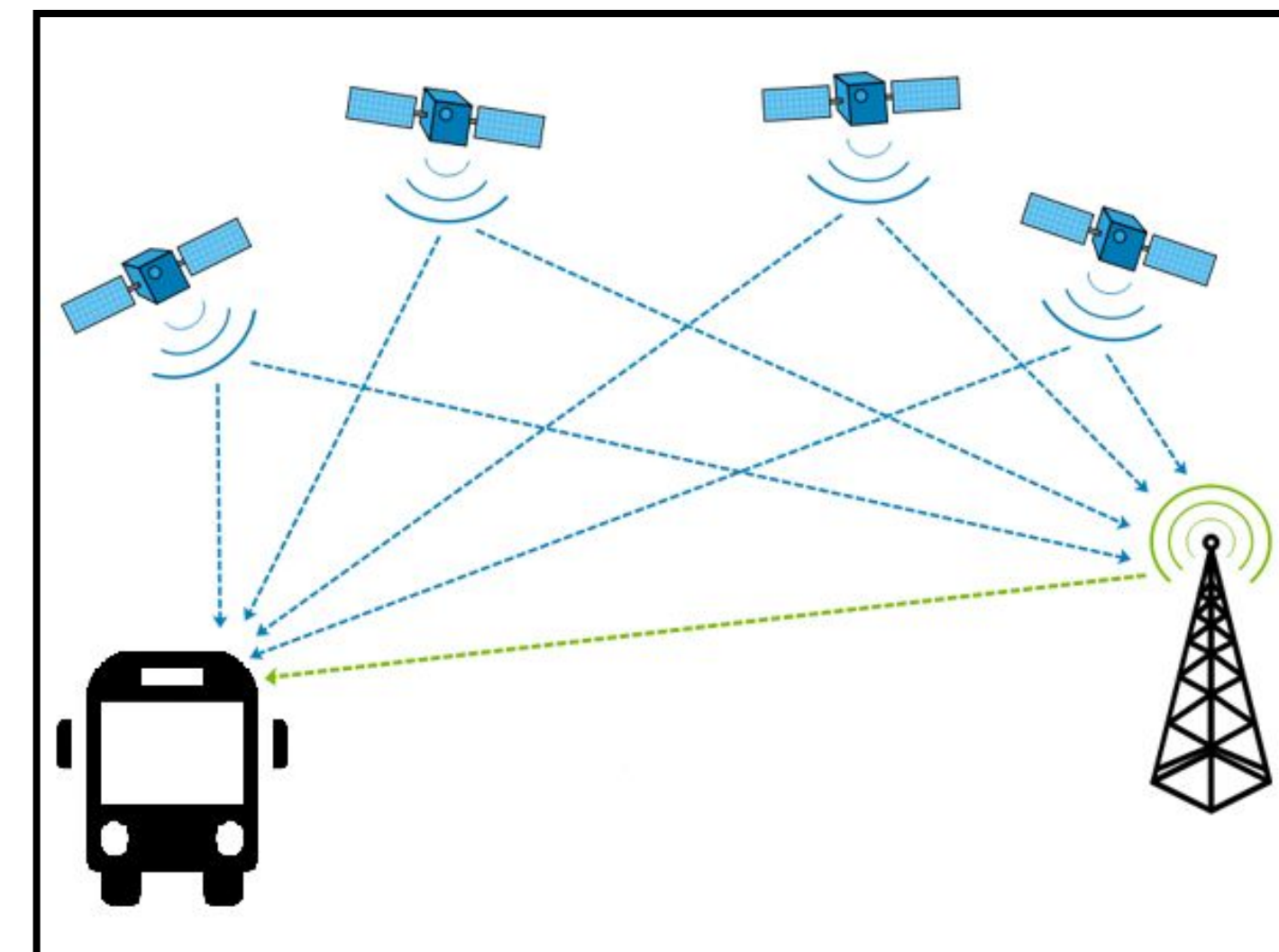
Equipos Tecnológicos

Sensores de estado de puertas cerradas/abiertas :

Sensores de conteo de pasajeros



Terminal móvil de datos



Proceso del sistema GTPC



—3—

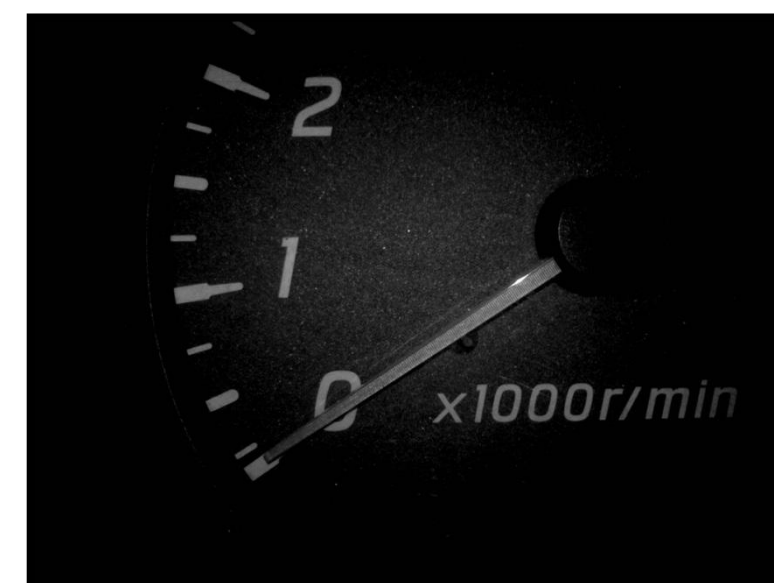
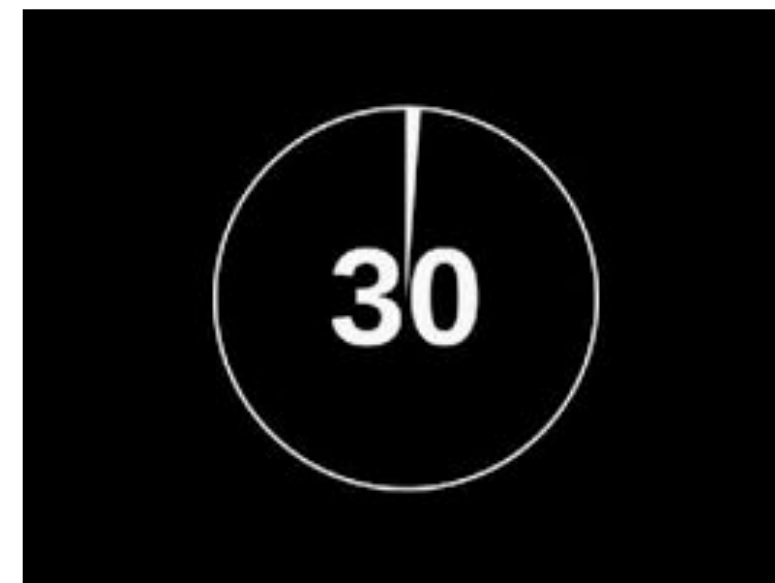
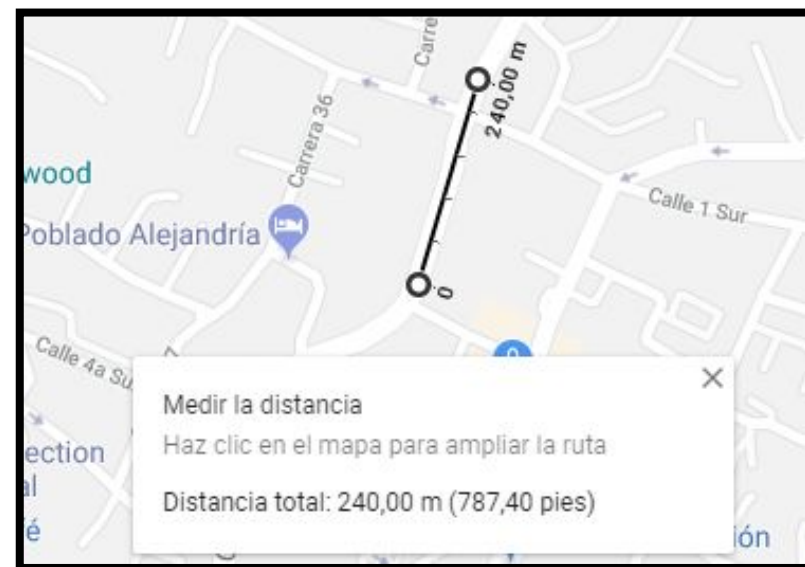
ESTÁNDAR DE TRANSMISIÓN

Estándar de transmisión

Los dispositivos Tecnológicos instalados en los vehículos deberán registrar y almacenar información de los diferentes eventos, cada que suceda cualquiera de las siguientes variables:

- Se recorran 240 metros
- Pasen 30 segundos
- Cada que la velocidad sea 0 (cero)
- Si las puertas del vehículo cambian de estado

De las cuatro situaciones anteriores, la que ocurra primero. Esto para cuando el vehículo esta en marcha o cubriendo un recorrido programado (despacho).



Estándar de transmisión

Cuando el vehículo este apagado y por fuera de un recorrido programado (despacho), los dispositivos Tecnológicos instalados en los vehículos deberán registrar y almacenar información de la ubicación del vehículo cada 30 minutos.

La transmisión deberá hacerse cada vez que el vehículo inicie y termine recorrido, así:

- Cuando vaya a iniciar el recorrido deberá enviar un archivo con los datos que tenga almacenados el dispositivo de los tiempos muertos.
- Cuando el vehículo finalice el recorrido con los datos generados desde el inicio de despacho, hasta el final de este.



Formato del Archivo

- El archivo será de tipo .TXT separado por tabuladores.
- No se pondrán en el mismo archivo información de recorridos diferentes, ni de tiempos muertos con recorridos.
- **Nombre:** [NIT(con dígito de verificación)] [Placa del Vehículo] [Fecha Hora Primer Registro].

Ejemplo: 8909123452AAA12329122015101538.txt



8909123452AAA12329122015101538.txt



—4—

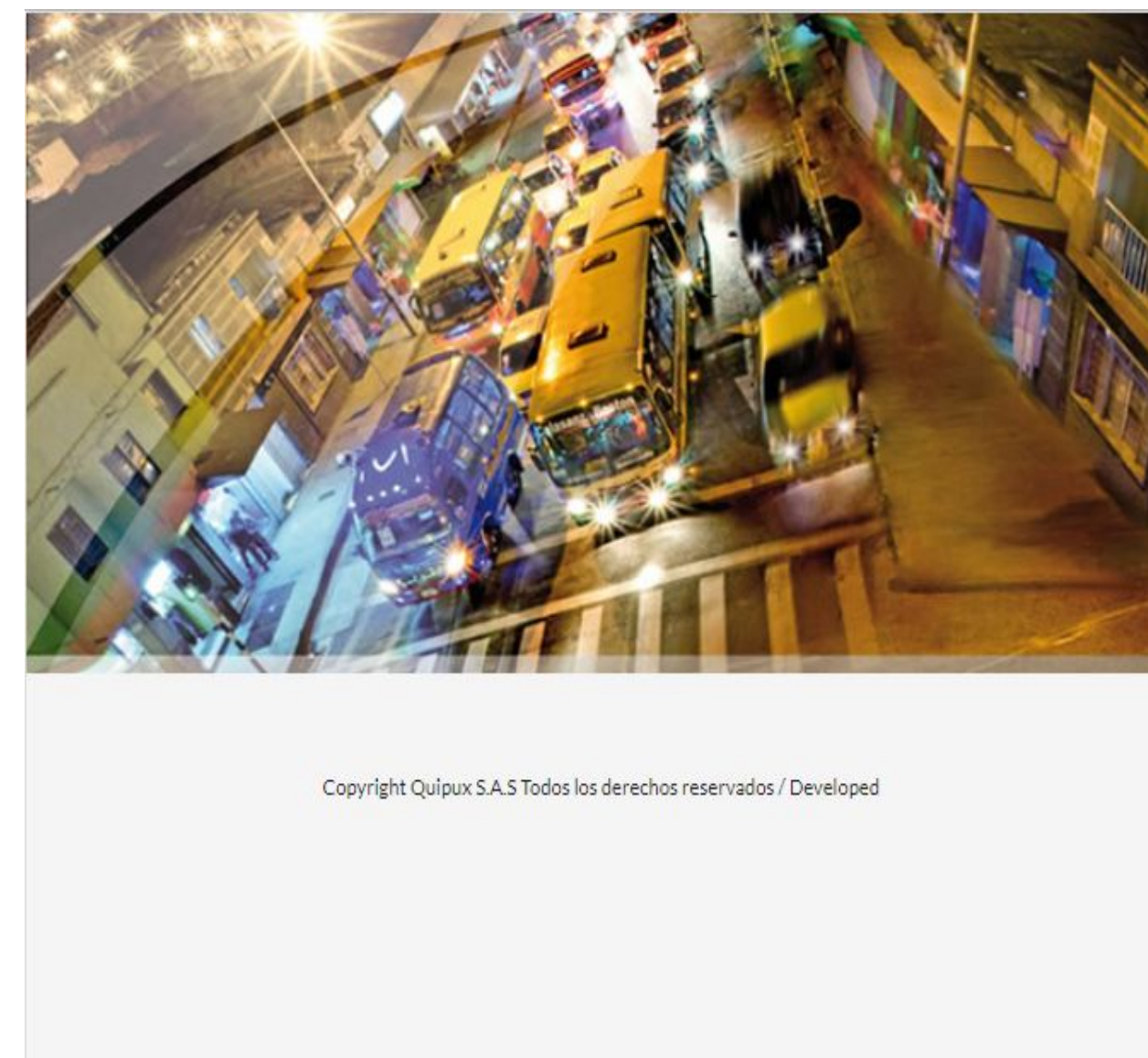
**APLICATIVO
TPC**

GTPC: Ingreso al aplicativo

Para ingresar a TPC se hace mediante la Página

Web: <https://gtpc.metropol.gov.co/gtpc>

El ingreso al sistema sólo estará habilitado para los usuarios autorizados; los cuales deberán ingresar nombre de usuario y contraseña en la siguiente ventana:



Módulos

El Sistema se compone de 3 módulos que están dentro de GTPC:

- Módulo de Gestión.
- Módulo de Registro.
- Módulo de Informes.



Módulo de gestión

El objetivo es gestionar los usuarios, perfiles, actores, realizar auditoria, administrar y configurar el sistema, permitiendo la restricción de accesos no deseados y la recuperación de datos frente a posibles fallas.

GESTIÓN	
Inspección	▼
Recursos	▼
Ajustes	▲
Registro puntos de atención	
Administrar ciudades	
Administrar catálogos	
Parámetros del sistema	
Rutas	
Zonas de velocidad	
Paraderos	
Zonas de excepción	
Asignar paraderos a rutas	
Configuración de retransmisiones	



Módulo de registro

Permite la carga de la información de los planes de rodamiento, frecuencia y el monitoreo de la carga de los archivos.

REGISTRO	
Registro Información	▲
Carga de archivos	
Registro empresa de transporte	
Registro operadores	
Registro parque automotor	
Registro capacidades transportadoras	
Registro frecuencias de rutas	
Registro horarios de rutas	
Registro parqueaderos	
Registro vehículos a racionalizar	
Registro proveedor tecnológico	
Registro personal de la operación	
Validar inconsistencias en registro	
Recepción Información	▼



— 5 —

GENERACIÓN DE INFORMES

Módulo de informes

Este módulo permite generar informes con la información cargada al sistema por parte de los dispositivos y /o empresas, de tal forma que permita a las autoridades correspondientes evaluar el cumplimiento de los parámetros de operación reglamentados, constituyéndose en función de monitoreo y control en el TPC a través de los informes detallados, y consolidados por eventos y empresas.

INFORMES	
Seguimiento a la transmisión	▼
Monitoreo de alarmas	▼
Clasificación transportadores y conductores	▼
Evidencias generadas	▲
Evidencias generadas	
Polígono de carga de pasajeros	▼
Revisión del DOP	▼
Informe IPK	▼



Módulo de informes

Estos son los informes que se generan producto del cargue del archivo para las empresas:

- Consultar detalle de los errores del archivo
- Generar reporte gráfico
- Generar informe tipificación de errores
- Generar reporte de archivos no cargados
- Generar reporte de archivos cargados
- Generar reporte de Registros

INFORMES
Seguimiento a la transmisión ▲
Detalle de errores de transmisión
Reporte de transmisión
Reporte de transmisión no cargados
Empresas y buses reportando
Transmisión fuera de tiempo
Ascenso y descenso de pasajeros con vehículo en movimiento.
Inconsistencias de afiliación
Inconsistencias estándar de transferencia
Incumplimiento de inicio o fin de rutas
Conductores con horarios superpuestos
Vigencia tarjeta de operación

Monitoreo de alarmas ▲
Informe de alertas
Clasificación transportadores y conductores ▼
Evidencias generadas ▼
Polígono de carga de pasajeros ▼
Revisión del DOP ▼
Informe IPK ▼

Para la Autoridad de tránsito tiene la posibilidad de generar informes como:

Reporte de eventos
Reporte gráfico de eventos
Tipificación de eventos
Empresas con mas infracciones
Empresas reportando
Buses reportados
Recorridos
Reporte por mapas



—Gracias—