

Concepto Movilidad inteligente

Uso de la **tecnología y los datos** a favor de la integración de los actores en la vía para lograr **mayor eficiencia y sostenibilidad en la movilización** de los ciudadanos.



Área metropolitana del Valle de Aburrá

Primera área metropolitana de Colombia

40 años

10 municipios asociados. Medellín, ciudad núcleo.



Área Metropolitana del Valle de Aburrá



Naturaleza jurídica



Entidad
administrativa
de derecho
público



Autonomía
administrativa



Patrimonio
propio, autoridad
y régimen
administrativo
y fiscal especial



Jurisdicción
en la totalidad
del territorio



Domicilio
y sede: Medellín,
municipio núcleo



Características Movilidad Inteligente



Multiplicidad
e integración de medios
y modos de transporte.



Eficiencia de los medios
de transporte en tiempos
y practicidad de conexión
y acceso para
el pasajero.



Seguridad y prevención
de incidentes en la vía.



Uso de energías limpias
y búsqueda de
la sostenibilidad
ambiental

Mejor **calidad de vida** para los ciudadanos.



La Movilidad Inteligente



Nuestro sistema de movilidad

Sistema Integrado de Transporte del Valle de Aburrá - SITVA

SUBSISTEMAS

BICILETAS PÚBLICAS



BICILETAS PÚBLICAS

Sistema de bicicletas públicas EnCicla y otros creados en la Región Metropolitana del Valle de Aburrá.

PÚBLICO COLECTIVO



SUBSISTEMA COLECTIVO

Atiende la demanda de transporte público que no cubre el sistema de transporte masivo.

MASIVO



SUBSISTEMA MASIVO

Tren suburbano, metro, tranvía, cable, bus rápido y buses alimentadores e integrados presentes y futuros.

Nuestro sistema de movilidad

METRO

2 líneas

34 Km

630.000



METROCABLE

4 líneas

9,9 Km

46.000



METROPLUS

3 líneas

27 Km

110.000



ALIMENTACIÓN

32 servicios

85.000



TRANVÍA

1 línea

4,3 Km

35.000



RUTAS INTEGRADAS

186 rutas

605.000



ENCICLA

91 estaciones

16.000



TPC

305 rutas

995.000



Personas

Resultados y proyecciones

Mejoramiento de la planificación, cobertura y calidad de transporte



Elaboración de la **Encuesta Origen y Destino 2021** y calibración del modelo de transporte.



Mejoramiento de la **APP 24/7** en el módulo de transporte.

Resultados y proyecciones

SUBSISTEMA MASIVO

Estimación de la demanda para el **Metro de la 80** que permitió el aval técnico y financiero por parte del Gobierno Nacional del Proyecto.

Estimación de la demanda para el **Tren del Rio**.

Regulación y control de la operación a través de las **plataformas SAE y Cívica**.



Resultados y proyecciones

SUBSISTEMA COLECTIVO

- Gestión y control de flota a través de la **plataforma GTPC.**
- **Recaudo electrónico** interoperable.
- Implementar el Convenio de Colaboración Empresarial **PES de la Cuenca 5.**
- Continuar con los **Convenios de Colaboración Empresarial.**
- Implementación de la optimización de carril para la operación del Convenio de Colaboración Empresarial **Alianza MEI SAS de la Cuenca 4.**



Resultados y proyecciones

SUBSISTEMA ENCICLA

91
estaciones

Actualmente

En Medellín, Envigado, Itagüí y Sabaneta.

Proyección: abrir 37 nuevas estaciones en estos mismos municipios.

- Flota de **1.680 bicicletas en funcionamiento** y **950 próximas** a ingresar.
- El pico más alto de préstamos antes de la pandemia fue de **17.330 viajes**.
- Actualmente EnCicla cuenta con **104.174 usuarios activos**.
- **Durante la pandemia**, el pico más alto de préstamos fue de **6.539 viajes**.
- Se estima que desde enero de 2012 al 30 de septiembre de 2020 **se han dejado de emitir más de 9.157 toneladas de CO₂**, en caso de que esos mismos viajes hubieran sido realizados por automóvil.



Resultados y proyecciones

OTROS PROGRAMAS

PLANES DE MOVILIDAD EMPRESARIAL SOSTENIBLE – PLANES MES

Los Planes MES son la oportunidad para que las **organizaciones públicas y privadas** del Valle de Aburrá tomen **un papel activo en la promoción de la movilidad sostenible**, promoviendo en sus colaboradores un cambio de hábitos que incentiven al uso de modos de transporte más sostenibles.

(RESOLUCIÓN 1379 DE 2017).



Resultados

GRANDES LOGROS

377 organizaciones e instituciones del Valle de Aburrá han presentado su Plan MES
64 más están en proceso de formulación



340,673 colaboradores sensibilizados a través de los planes MES



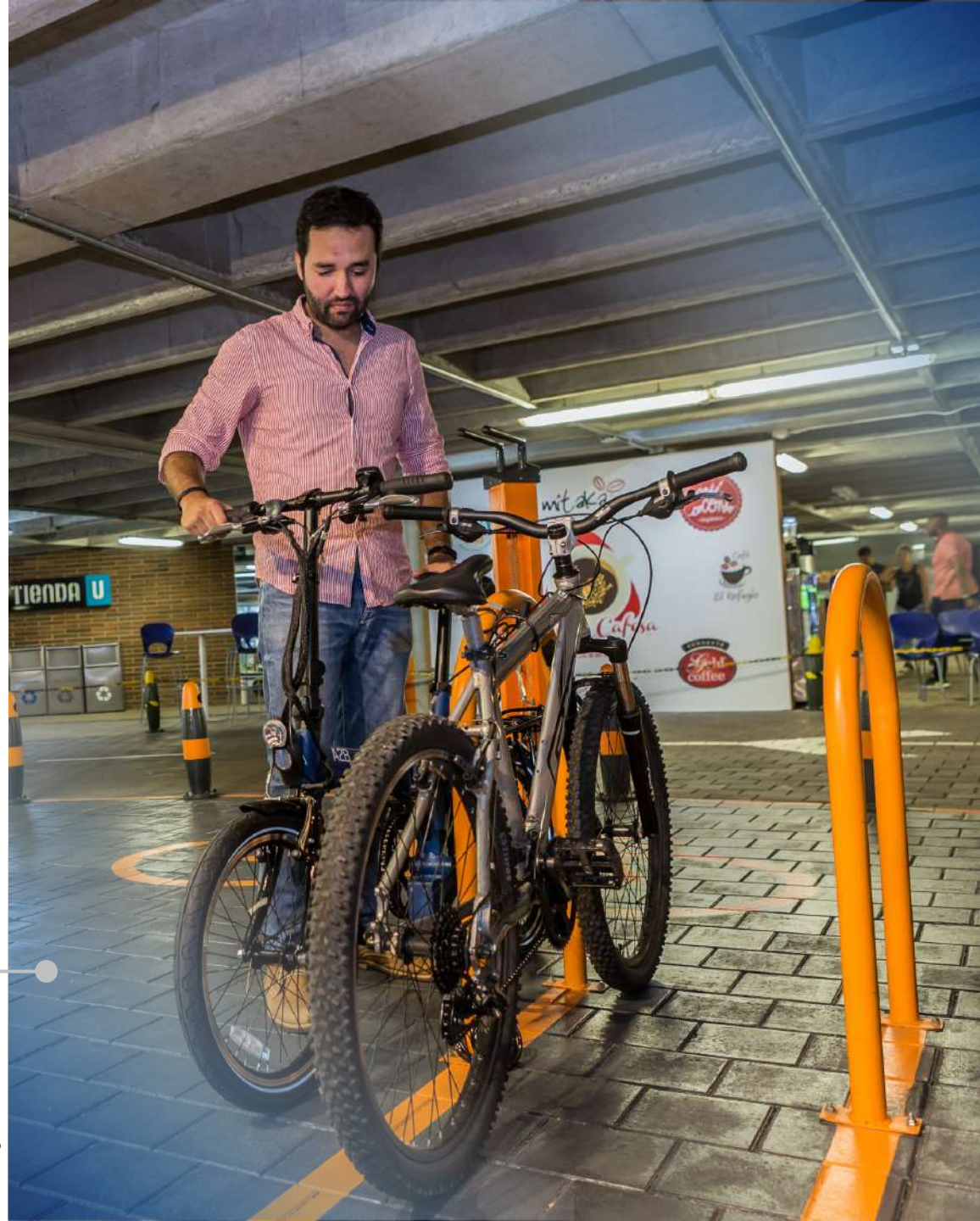
441 organizaciones sensibilizadas



50 Planes MES presentados en 2020



1 millón de empleados sensibilizados





Hacia dónde vamos

PLAN MAESTRO DE MOVILIDAD 2030

El Valle de Aburrá será una región con movilidad eficiente, competitiva y amigable con el medio ambiente, basada en el transporte público y los modos activos, y en la que el respeto por la vida de todos los actores será el valor fundamental.



Componentes estratégicos del plan

Programas



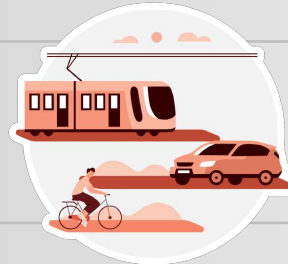
Región segura, amigable e incluyente para la movilidad activa.



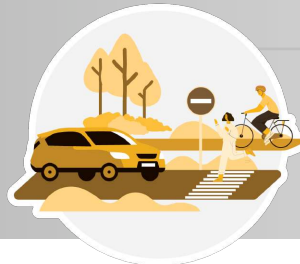
El transporte público una opción para todos.



Una región competitiva y conectada.



Una infraestructura equitativa para todos.



Respetamos la vida.



Sostenibilidad ambiental

Líneas de soporte

● Fortalecimiento institucional

● Promoción y comunicación pública



1. Región segura, amigable e incluyente para movilidad activa

Meta

Participación de los viajes en bicicleta y a pie como modos cotidianos de transporte

¿Cuánto?

34%



¿Cuándo?

2030



Los ciclistas y peatones serán parte integral del sistema de movilidad, y contarán con infraestructura atractiva, segura y de calidad, con amplias posibilidades de integrarse al sistema de transporte público y las centralidades urbanas de la región.

Estrategias

Promocionar el uso de los modos activos.

Propiciar la integración entre la movilidad activa y el transporte público.

Mejorar la calidad de los espacios públicos.

Fortalecer la oferta de servicios e infraestructura para la movilidad activa.

Facilitar el desarrollo del territorio orientado movilidad activa y el transporte público.

Garantizar accesibilidad universal a los medios e infraestructura de transporte.

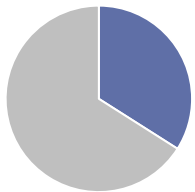
2. Transporte Público, una opción para todos

Meta

Superar la participación del transporte público en la partición modal de viajes en el Valle de Aburrá.

¿Cuánto?

34%



¿Cuándo?

2030



Los ciudadanos metropolitanos dispondrán de una **red de transporte público competitiva, moderna e integrada**, que les ofrecerá mayor accesibilidad y cobertura a través de un sistema sostenible, seguro, eficiente y a la vanguardia tecnológica.

Estrategias

Proponer y priorizar intervenciones en corredores de movilidad integral.

Implementar medidas progresivas para la renovación de la flota de transporte público hacia vehículos de bajas o cero emisiones.

Impulsar sistemas de pago electrónico para el transporte público, que faciliten la integración tarifaria del sistema.

Fortalecer el sistema de información al usuario a través de la optimización de las plataformas disponibles.



3. Una región competitiva y conectada

Meta

Mejorar la eficiencia del transporte de carga a través de un sistema multimodal con gestión de la oferta y la demanda en toda la cadena logística, para que al 2030 el tiempo requerido para atravesar el Valle de Aburrá entre Norte y Sur sea inferior a 2 horas.

¿Cuánto?

Menor a 2 horas

¿Cuándo?

2030



El crecimiento económico del Valle de Aburrá tendrá como aliada una **infraestructura de soporte continua y conectada** para la movilización eficiente de bienes, servicios y personas, que optimizará los procesos de gestión de la carga en el territorio y minimizará el aporte a la contaminación ambiental.

Estrategias

Implementar una infraestructura que mejore la conectividad y la competitividad del territorio.

Fomentar la coordinación de actores en el ámbito de la logística regional.

Mejorar la accesibilidad de los sectores rurales y periféricos.

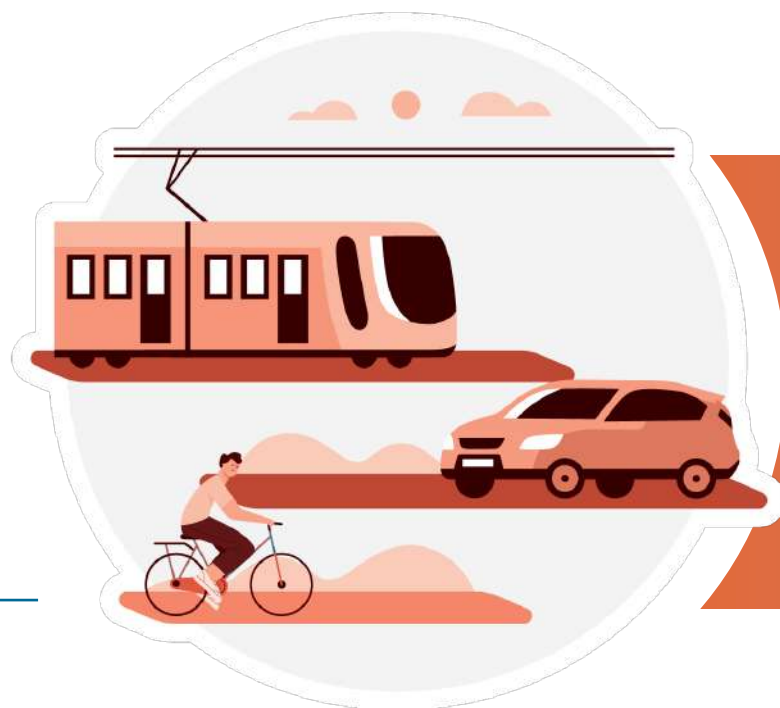
Aportar a la optimización de la operación logística, promocionando la implementación de buenas prácticas y de infraestructura especializada.

Generar incentivos financieros para renovar los vehículos de carga y transporte público intermunicipal hacia vehículos de bajas o cero emisiones.

4 Una infraestructura equitativa para todos

Meta

Mejorar el flujo vehicular en la malla vial del Valle de Aburrá, disminuyendo la ocupación en las vías principales de la región generada por vehículos privados en la hora pico de la mañana.



Todos los actores de la movilidad serán partícipes de la transformación del Valle de Aburrá con el **uso racional y eficiente de la infraestructura de transporte**, y aportarán a la disminución de la congestión y la contaminación ambiental ocasionada por las fuentes móviles en la región.

¿Cuánto?
ocupación menor
al 55%

¿Cuándo?
2030

Estrategias

Promover medidas para gestionar la demanda de vehículo privado.

Usar el sistema de estacionamientos para gestionar la demanda.

Propiciar medidas para gestionar la demanda logística.

5. Respetamos la vida

Meta

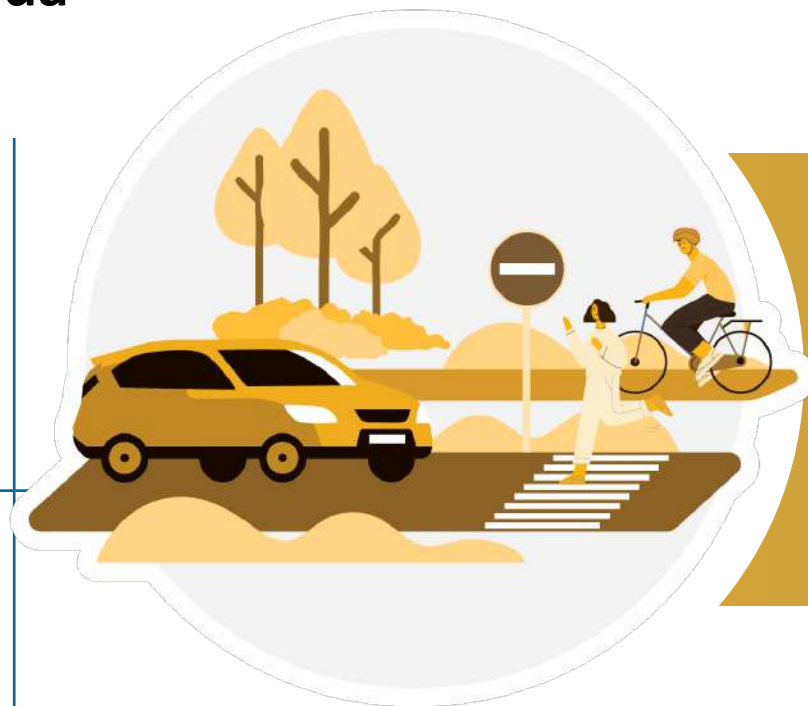
Reducir el número de víctimas fatales por incidentes viales con respecto a 2018.

¿Cuánto?

Reducir en
30%

¿Cuándo?

2030



El respeto por la vida será el principal valor de la movilidad en el Valle de Aburrá cuando todos los actores asuman un rol activo y responsable, motivados por el interés de reducir la cantidad de siniestros viales, la gravedad y las consecuencias en la sociedad y su entorno.

Estrategias

Declaración de la seguridad vial como un hecho metropolitano.

Fortalecer las capacidades técnicas y de liderazgo de las entidades involucradas en los temas de seguridad vial.

Generar espacios de trabajo multidisciplinario que incluyan campañas educativas sobre la prevención del riesgo vial.

Propender por una infraestructura vial segura para todos.

Promover el uso de vehículos y elementos de protección más seguros.

6. Fortalecimiento Institucional

Meta

Ser una entidad reconocida como autoridad de transporte por su amplio conocimiento del Valle de Aburrá y su capacidad para programar y coordinar el desarrollo del sistema de movilidad.



Fortalecimiento del Área Metropolitana del Valle de Aburrá como **autoridad de transporte** y entidad que **lidera la implementación del Plan Maestro de Movilidad** de la Región Metropolitana.

Estrategias

Fortalecer la entidad con los recursos humanos y tecnológicos para ejercer el rol de autoridad de transporte.

Implementar acciones para que la planeación de la movilidad en la región incluya a todos los actores y modalidades de transporte.

Formalizar las instancias de coordinación de actores relacionados con los diferentes modos de transporte.



 **(57-4) 385 60 00**

Carrera 53 N° 40A - 31
Medellín-Antioquia Colombia

    @areametropol | www.metropol.gov.co