

PLATAFORMAS PARA LA APROPIACIÓN CIUDADANA DE LOS DATOS

II Foro Científico y Gubernamental
“Plataformas de apropiación ciudadana del conocimiento por un mejor aire”

2020



Futuro sostenible

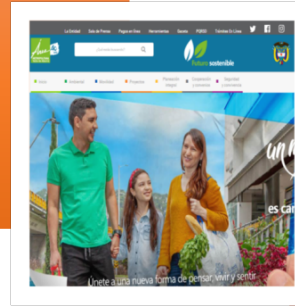
f t i y @areametropol | www.metropol.gov.co



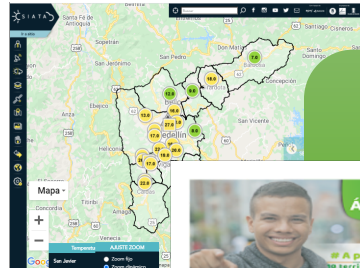
Estrategia Integral Información Pública



PORTAL WEB



ESTRATEGIAS DE
APROPIACIÓN
24/7 / SIATA
ciudadanos científicos



SIM	SICOF	G+	SITAM
GTPC	ENCICLA	DENSURBAN	RED RIO
SAU	SIATA	CALIDAD DEL AIRE	SISVA
SIVISA	MAPA RUIDO	RESIDUOS	MODEAM
MONITOREO FUENTES MÓVILES	MONITOREO FUENTES FIJAS	MRQ	

PORTAL DE DATOS
ABIERTOS

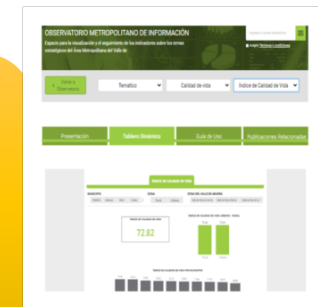


PORTAL DE EDUCACIÓN EN
LÍNEA



PORTAL OBSERVATORIO

- Indicadores/ Resultados encuestas / Tableros de control / Mapas de indicadores



Portal Web

Canal de comunicación permanente con la ciudadanía:

- Destacados
- Noticias
- Eventos
- Información general
- Trámites en línea
- Gobierno digital

570.353 visitas/mes promedio



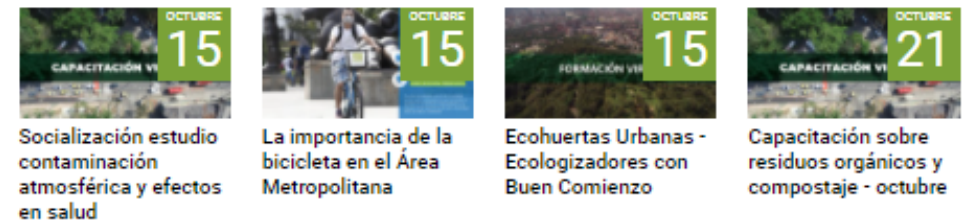
Actualidad



Agenda de Eventos

Filtrar por: Municipio Mes Categoría

Tema



Ver más



Datos abiertos

Los datos abiertos son datos que pueden ser utilizados, reutilizados y redistribuidos libremente por cualquier persona, y que se encuentran sujetos, cuando más, al requerimiento de atribución y de compartirse de la misma manera en que aparecen.

24 conjuntos de datos publicados



The screenshot shows the 'Datos Abiertos' website interface. At the top, there is a navigation bar with the logo 'DATOS ABIERTOS' and 'Área Metropolitana Valle de Aburrá'. Below the navigation bar, there is a search bar and a menu with options like 'Inicio', 'Datos', 'Topics', 'Grupos', 'Historias', 'Acerca de', and 'Términos de Uso'. The main content area features a large banner with the text 'CONJUNTOS DE DATOS CONSULTA'. Below this, there is a section titled 'NUESTROS CATÁLOGOS' with a welcome message. The catalog section is organized into six categories, each with an icon and a brief description: 'Ordenamiento Territorial', 'Movilidad y Transporte', 'Medio Ambiente', 'Desarrollo Económico y Social', 'Seguridad y Convivencia', and 'Gestión Administrativa'. The 'Movilidad y Transporte' category is highlighted, showing a detailed view of the 'Encuesta Origen Destino 2017 - Datos por Viajes' dataset. This view includes a breadcrumb trail, a 'Ver' button, a 'Revisiones' button, a circular icon representing the dataset, the title 'Encuesta Origen Destino 2017 - Datos por Viajes', a description, and a list of data resources with download buttons for CSV, TXT, and XLSX formats, as well as a 'Verla previa' button and a 'Descargar todo' button.



Experiencia Calidad del Aire

Datos abiertos



Inicio / Datasets / Mediciones estaciones calidad del aire

Ver Revisiones



Licencia
Sin licencia

Otro acceso
La información de esta página (los metadatos del datos) también está disponible en estos formatos.
JSON RDF
via the ODKAN API

Social
Twitter
LinkedIn
Reddit
Google+
Facebook

Mediciones estaciones calidad del aire

Medio Ambiente

Información de contaminantes obtenida por la red de monitoreo de calidad del aire, discriminada por cada contaminante

Fuente: Datos Calidad del Aire

Datos y recursos

- Datos_SIATA_Aire_co.json**
Datos del contaminante Monóxido de Carbono reportados en µg/m3 [Descargar](#)
- Datos_SIATA_Aire_no.json**
Datos del contaminante Monóxido de Nitrógeno reportados en µg/m3 [Descargar](#)
- Datos_SIATA_Aire_no2.json**
Datos del contaminante Dióxido de Nitrógeno reportados en µg/m3 [Descargar](#)
- Datos_SIATA_Aire_ozono.json**
Datos del contaminante Ozono reportados en µg/m3 [Descargar](#)
- Datos_SIATA_Aire_pm1.json**
Datos del contaminante Material Particulado inferior a 1 micra reportados en... [Descargar](#)
- Datos_SIATA_Aire_pm10.json**
Datos del contaminante Material Particulado inferior a 10 micras reportados... [Descargar](#)
- Datos_SIATA_Aire_pm25.json**
Datos del contaminante Material Particulado inferior a 2.5 micras reportados... [Descargar](#)
- Datos_SIATA_Aire_ao2.json**
Datos del contaminante Dióxido de Azufre reportados en µg/m3 [Descargar](#)

SIATA Contaminantes Aire Calidad del Aire

Control de emisiones en fuentes móviles

Subdirección Ambiental

Medio Ambiente

Registro de las mediciones realizadas en operativos en vía para el control de emisiones en fuentes móviles

CSV TXT XLS XLSX

Datos Estaciones Ciudadanos Científicos

SIATA

Medio Ambiente

Información de contaminantes y meteorología obtenida por la red de monitoreo de ciudadanos científicos

JSON

Mediciones estaciones calidad del aire

SIATA

Medio Ambiente

Información de contaminantes obtenida por la red de monitoreo de calidad del aire, discriminada por cada contaminante

JSON

Mediciones de ruido

SIATA

Medio Ambiente

Información obtenida por la red de monitoreo de ruido ambiental

JSON

Variables meteorológicas

SIATA

Medio Ambiente

Información de meteorología obtenidas por la red de monitoreo de SIATA (humedad, precipitación, temperatura y viento)

JSON

Ciudadanos Científicos, apropiación ciudadana con datos abiertos

Medio Ambiente

Observatorio metropolitano de información



Análisis, procesamiento e interpretación de los indicadores que apoyan los procesos de gestión institucional y de planificación regional del Valle de Aburrá



49 tableros de control con indicadores temáticos



Experiencia Calidad del Aire

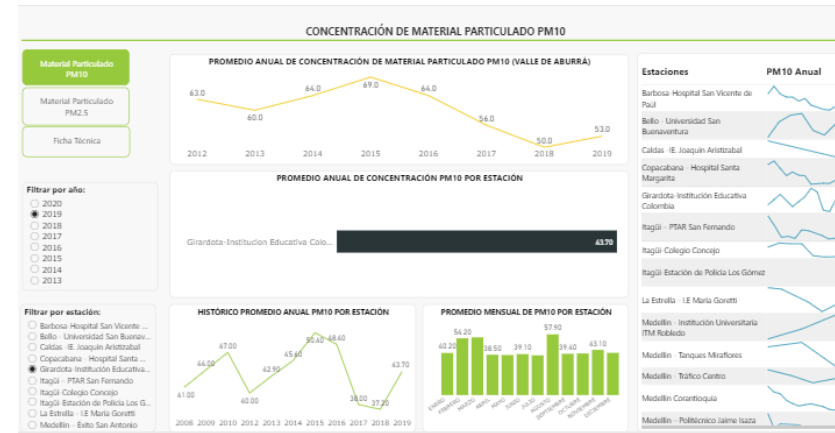
Observatorio



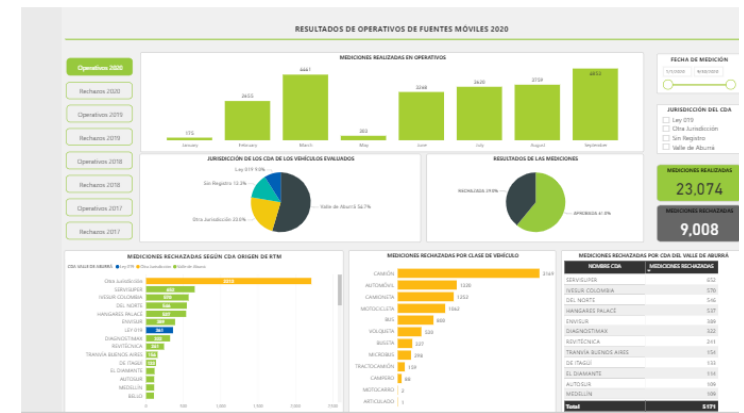
Indicadores PIGECA



Indicadores de material particulado



Indicadores de monitoreo de fuentes móviles



Educa – Portal de educación virtual



Educación en línea para la formación de ciudadanos inteligentes

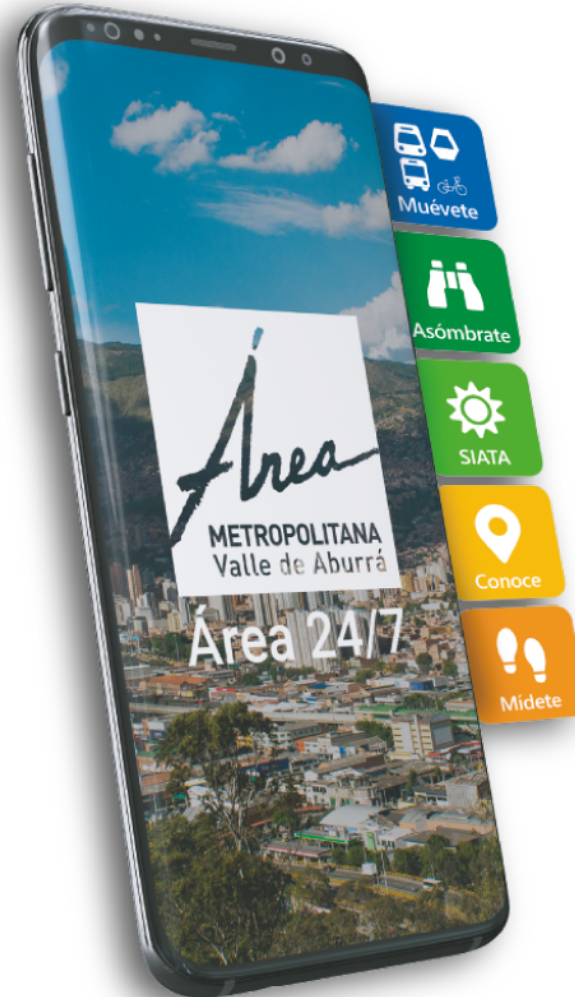
7 cursos virtuales más de 7 en proceso

The screenshot shows the Educa virtual education portal. At the top, there is a green header with the 'educa' logo and a search bar labeled 'Buscar Cursos'. Below the header, a navigation menu includes 'Cursos', 'Documentos', 'Observatorio', and 'Datos abiertos'. The main content area features a large blue banner for the course 'Gestión de cadáveres por SAR-COV2 (COVID-19)'. Below the banner, there is a carousel of course cards. The visible cards include: 'CURSO VIRTUAL COVID-19' (Cuidados con el Coronavi...), 'Curso Ecología Urbana' (ESCUELA ECOLOGÍA URBANA DEL VALLE DE ABURRÁ), 'Gestión de cadáveres por SAR-COV2 (COVID-19)', and 'Planes escolares de Gest...' (Área Metropolitana).

Área 24/7

Información para la apropiación
ciudadana del territorio

56.005 descargas desde 2019



Área 24/7



UNA APLICACIÓN DEL ÁREA METROPOLITANA



#Apropiate
**10 territorios integrados
en tus manos**

Portal y App SIATA



Información sobre clima y redes de monitoreo

Portal: 209.024 visitas/mes promedio
APP: 36.167 descargas desde 2014

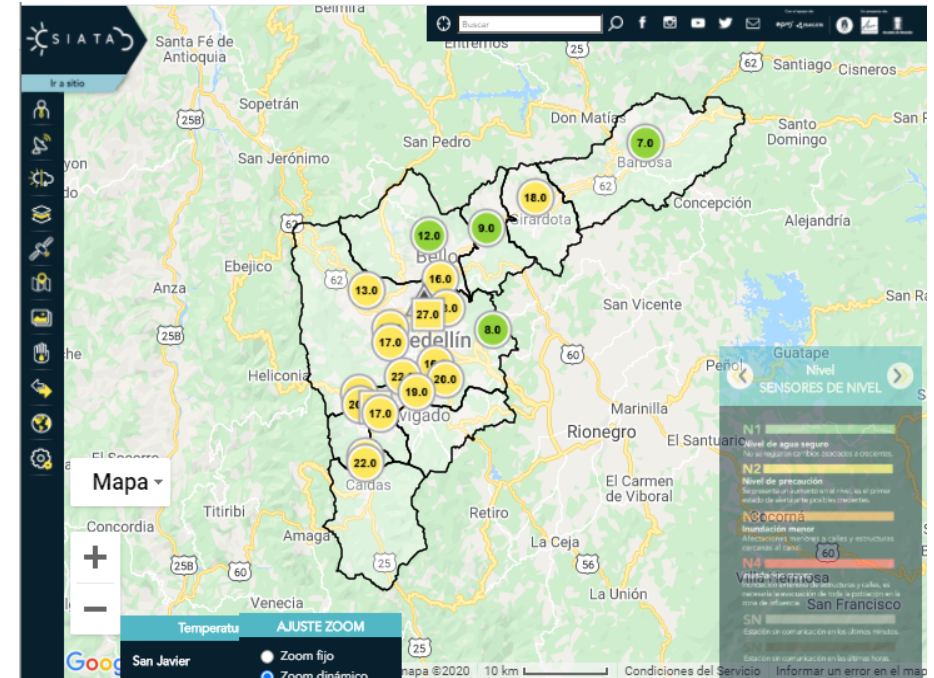
Ciudadanos científicos

Nubes monitoreando material particulado, temperatura, humedad.

Próximamente ruido y bicis

250 ciudadanos

100 bicis





 **(57-4) 385 60 00**

Carrera 53 N° 40A - 31
Medellín-Antioquia Colombia



@areametropol

| www.metropol.gov.co