

Macroinvertebrados acuáticos en el río Aburrá-Medellín



UNIVERSIDAD DE ANTOQUIA



RedRío



Área METROPOLITANA
Territorio del Futuro

UNA PROYECCIÓN DEL 2004 METROPOLITANA

¿Existe vida en el río Aburrá-Medellín?

¡Sí! En el río existen pequeños animales llamados macroinvertebrados, estos organismos pueden verse sin necesidad de instrumentos ópticos, pues tienen tamaños superiores a 0,5 mm de longitud, viven en el fondo o en la superficie de lagos y ríos, o se ubican sobre o debajo de las rocas, incluso en troncos sumergidos o adheridos a vegetación flotante o enraizada.

La recolección e identificación de macroinvertebrados acuáticos en el río Aburrá-Medellín permite complementar la información referente a la calidad del agua recopilada a partir de la medición de variables fisicoquímicas, de modo que es posible obtener datos sobre el estado del ecosistema acuático y del recurso hídrico.

Los macroinvertebrados acuáticos son testigos de las condiciones fisicoquímicas de un ecosistema, pues la mayoría de ellos pasan un ciclo de vida allí, adaptados a determinadas características que les ofrece este ambiente, pero con ciertos





Leptonema sp

Encontrado en: Estación Reserva San Miguel.

Género: *Leptonema sp.*

Familia: *Hidropsychidae.*

Orden: *Trichoptera.*

Indicador ecológico: aguas oligo a eutróficas.

Estado: Larva.

Descripción: Mide de 1.5 a 17 milímetros. Tiene agallas abdominales y los dos últimos segmentos torácicos están formados por un tallo central. Posee casas en forma de red para capturar alimento.



Rhagovelia sp

Encontrado en: Estación San Miguel.

Género: *Rhagovelia* sp.

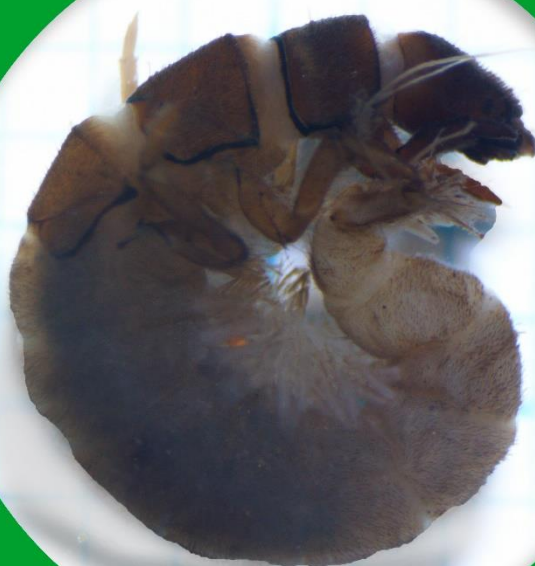
Familia: *Veliidae*.

Orden: *Hemiptera*.

Indicador ecológico: aguas oligotróficas.

Estado: Adulto.

Descripción: Mide de 4.5 a 5 milímetros. Tiene amplia gama de coloración y un abanico de pelos en el tercer segmento tarsal de la segunda pata.



Leptonema sp

Encontrado en: Estación San Miguel.

Género: *Leptonema sp.*

Familia: *Hidropsychidae.*

Orden: *Trichoptera.*

Indicador ecológico: aguas oligo a eutróficas.

Estado: adulto.

Descripción: Mide de 1.5 a 17 milímetros. Tiene agallas abdominales y los dos últimos segmentos torácicos están formados por un tallo central. Posee casas en forma de red para capturar alimento.



Tipula sp

Encontrado en: Estación Primavera.

Género: *Tipula sp.*

Familia: *Tipulidae.*

Orden: *Diptera.*

Indicador ecológico: aguas mesoeutróficas.

Estado: larva.

Descripción: Mide de 13 a 15 milímetros. Tiene un disco espicular con seis lóbulos.



Erpobdelliidae

Encontrado en: Ancón Sur.

Género: *sin determinar.*

Familia: *Erpobdelliidae.*

Orden: *Hirudinea.*

Indicador ecológico: aguas eutrofizadas por materia orgánica.

Estado: adulto.

Descripción:

Mide de 5 milímetros a 5 centímetros. Su cuerpo es aplanado y se caracteriza por poseer una ventosa anterior que rodea la boca y la otra posterior o caudal, las cuales utiliza para fijarse fuertemente al sustrato. Su color puede variar de blanco casi transparente a oscuro, a menudo moteado o con rayas.



Physa sp.

Encontrado en: Estación Antes de San Fernando.

Género: *Physa sp.*

Familia: *Physidae.*

Orden: *Gastropoda.*

Indicador ecológico: Polisaprobio.

Estado: adulto.

Descripción: Posee una concha sinostrógrica y cónica.



Erpobdeliidae

Encontrado en: Estación Después de San Fernando .

Género: *Sin determinar.*

Familia: *Erpobdeliidae.*

Orden: *Hirudinea.*

Indicador ecológico: Polisaprobio.

Estado: adulto.

Descripción: Mide entre 5 mm a 5 cm. Su cuerpo es aplanado y se caracteriza por poseer una ventosa anterior que rodea la boca y la otra posterior o caudal, las cuales, utiliza para fijarse fuertemente al sustrato. Su color puede variar de blanco, casi transparente, a oscuro; a menudo moteado o con rayas.



Chironomus sp.

Encontrado en: Estación Aula Ambiental.

Género: *Chironomus sp.*

Familia: *Chironomidae.*

Orden: *Diptera.*

Indicador ecológico: aguas mesoeutróficas.

Estado: larva.

Descripción: Mide entre 5 a 13 milímetros. En su etapa como larva se caracterizan por tener un color rojo.



Tuficidae sp.

Encontrado en: Estación Puente Acevedo.

Género: *Sin determinar.*

Familia: *Tuficidae.*

Orden: *Haplotaxida.*

Indicador ecológico: aguas muy contaminadas con poco oxígeno.

Estado: adulto.

Descripción: Son gusanos acuáticos. Poseen un cuerpo delgado y de color rojizo. Son de tamaño pequeño o mediano en relación con otros grupos de oligoquetos. Tienen quetas dorsales en su cuerpo, desde el quinto segmento anterior. Tienen cabeza, pero no ojos.



Chironomus sp

Encontrado en: Estación Puente Machado.

Género: *Chironomus sp.*

Familia: *Chironomidae.*

Orden: *Diptera.*

Indicador ecológico: aguas mesoeutróficas.

Estado: larva.

Descripción: Mide entre 5 a 13 milímetros. En su etapa de larva son de color rojo.



Tuficidae

Encontrado en: Estación Parque de Las Aguas.

Género: *sin determinar.*

Familia: *Tuficidae.*

Orden: *Haplotaxida.*

Indicador ecológico: aguas muy contaminadas y con poco oxígeno.

Estado: Adulto.

Descripción: Es un gusano acuático. Posee un cuerpo delgado y de color rojizo. Son de tamaño pequeño o mediano en relación con otros grupos de oligoquetos. Desde el quinto segmento anterior de su cuerpo tienen quetas dorsales. A pesar de que tienen cabeza, no tienen ojos



Erpobdeliidae

Encontrado en: Estación Papelsa.

Género: *sin determinar.*

Familia: *Erpobdeliidae.*

Orden: *Hirudinea.*

Indicador ecológico: aguas eutrofizadas por materia orgánica.

Estado: Adulto.

Descripción: Mide entre 5 mm a 5 cm. Su cuerpo es aplanado y se caracteriza por poseer una ventosa anterior que rodea la boca y otra posterior o caudal, las cuales utiliza para fijarse fuertemente al sustrato. Su color puede variar de blanco, casi transparente, a oscuro; a menudo moteado o con rayas.




RedRío

Red de Monitoreo de la Calidad del Río Aburrá-Medellín.



UN PROGRAMA DEL ÁREA METROPOLITANA

Escanea el QR y obtén más información de la red de monitoreo.

